


にいがた



 にいがた 街のと散歩 ▲けやき通りのイルミネーション(新潟市)

Contents

- 社会保険委員大会にて委員功労者表彰
- 適用事業所にお勤めの70歳以上の方には…
- はり・きゅう、あんま・マッサージの施術の受け方
- 施設利用割引追加のお知らせ

電話による年金相談は「ねんきんダイヤル」をご利用ください

ねんきんダイヤル イイロゴ 0570-05-1165

日本年金機構ホームページ<http://www.nenkin.go.jp/> 協会けんぽホームページ<http://www.kyoukaikenpo.or.jp/>
財団法人 新潟県社会保険協会 ホームページ <http://www.niigata-inet.or.jp/nshkyoukai/>

【職場内で回覧しましょう】

社会保険委員大会にて委員功労者表彰

— 各地で社会保険委員大会開催 —

本年も県下7会場で700名余りの参加を得て社会保険委員大会を開催し、その委員活動に対する長年の功績に対し、日本年金機構理事長、日本年金機構北関東・信越ブロック本部長、新潟県社会保険委員会連合会長表彰が行われました。受賞された皆様には大変おめでとうございました。また、職場での健康づくりに積極的に取り組み、他の事業所の模範となる活動をされている事業所に対し、財団法人新潟県社会保険会長表彰を行いました。今後とも職場の健康づくりの取り組みを期待します。



委員功労者 (敬称略・順不同)

日本年金機構理事長表彰

海堀 健一 (東和造船 株式会社)	下澤 一政 (直江津港高速輸送 株式会社)
藤村 八重 (株式会社 藤村式黑板製作所)	西川 武 (株式会社 小林組)
計良 幸子 (遠藤建設 株式会社)	小池 龍一 (八幡ケミカル 株式会社)
小黒 堅固 (株式会社 中元組)	阿部 喜久治 (吉田農事 株式会社)
星野 正樹 (小千谷商工会議所)	池田 静夫 (株式会社 森下組)

日本年金機構 北関東・信越ブロック本部長表彰

星野 和子 (北越紀州製紙 株式会社 新潟工場)	竹内 二郎 (頸城ハイヤー 株式会社)
風間 陽子 (医療法人 新潟臨港保健会)	小林 伸光 (柏崎信用金庫)
山田 一則 (日本海内航汽船 株式会社)	細川 朋子 (株式会社 システムエース)
大竹 とも子 (株式会社 加藤製作所)	田澤 淑子 (株式会社 田沢製作所)
塚野 俊明 (五泉信用組合)	笠原 庄司 (燕商工会議所)
青木 茂広 (株式会社 加島屋)	佐藤 善明 (浅記 株式会社)
玉木 ミツイ (恒陽測量 株式会社)	高橋 恵 (株式会社 イトウ)
西村 千治 (新潟ワコール縫製 株式会社)	石井 秀逸 (新発田ガス 株式会社 村上支店)
魚野 智 (越後交通 株式会社)	長谷川 富士雄 (小菅建設興業 株式会社)
南雲 博文 (ダイエープロビス 株式会社)	佐藤 京子 (株式会社 佐藤機工)
涌井 君子 (株式会社 広川工務店)	渡邊 大 (株式会社 東和製作所)
酒井 満 (社会福祉法人 太陽福祉会)	金沢 佳寿子 (株式会社 ドリームパネル)
高橋 敬一 (株式会社 丸互)	清水 功 (株式会社 菓のしみず)

新潟県社会保険委員会連合会長表彰

西川 由美 (株式会社 西川商会)	浅嶋 洋 (新潟交通佐渡 株式会社)
中村 聡 (北越紙精選 株式会社)	村山 博之 (株式会社 大光銀行)
星野 小津枝 (新潟総合警備保障 株式会社)	飯田 賢徳 (日本精機 株式会社)
佐々木 洋子 (株式会社 新潟オービックスシステムエンジニアリング)	殖栗 富士枝 (東垂燐寸 株式会社)
田沢 忠一 (シーエムシー中越モータース 株式会社)	吉水 真 (藤和生コン 株式会社)
馬場 雅澄 (田中商事 株式会社)	生越 満 (株式会社 西脇商店)
藤原 美津子 (藤原電気 株式会社)	笹岡 美幸 (有限会社 笹岡豊工業所)
浅田 聡子 (特定非営利活動法人 心つくし会)	平林 恵子 (平仁工業 株式会社)
吉倉 恵 (津川商工会)	久保 博一 (株式会社 アルゴス)
田澤 幸治 (都タクシー 株式会社)	長澤 良典 (上越木材興行 株式会社)
長谷川 知章 (株式会社 本間組)	岩澤 紀子 (社会福祉法人 上越福祉会)
吉田 隆 (有限会社 ムネケン)	古川 賢司 (一般財団法人 上越環境科学センター)
大橋 恵 (社会福祉法人 潟東保育事業福祉会)	長沢 孝子 (株式会社 かしわ堂)

広川 秀子 (刈共 株式会社)
 金山 一広 (北陸工業 株式会社)
 須佐 幸子 (株式会社 小林工具製作所)
 堀 庸子 (シマト工業 株式会社)
 熊倉 多津江 (株式会社 ジョブ)
 加藤 範由 (遠藤工業 株式会社)
 治田 緑 (燕商工会議所)
 内田 文恵 (株式会社 ミサカ)

小林 泰子 (株式会社 クリスター)
 長谷川 千代 (株式会社 宮野食品工業所)
 岸 千鶴子 (株式会社 新和建設)
 岩川 久子 (ヤマエイ設備 株式会社)
 皆川 京子 (株式会社 坂詰商会)
 鈴木 桂子 (株式会社 オオギ産業)
 富沢 照枝 (株式会社 見晴屋林業)
 南 雲 真理 (株式会社 関電気)

新発田社会保険委員会長表彰

柳川 義典 (豊浦建設 株式会社) 桐生 幸子 (有限会社 小松化成)
 碓井 美保子 (株式会社 五十嵐モーター) 橋本 日登美 (信越建設工業 株式会社)
 高橋 聡 (北越運送 株式会社) 羽田 マイ (安田設備工業 株式会社)
 佐藤 裕子 (株式会社 又助組)

健康づくり優良事業所表彰 (敬称略・順不同)

財団法人 新潟県社会保険協会長表彰

丸肥運送倉庫 株式会社 (新潟市) クリーン総業 株式会社 (長岡市)
 カトウ・サイン工業 株式会社 (新潟市) 株式会社 滝泰 (十日町)
 トップ工業 株式会社 (三条市) 上越デンカ生コン 株式会社 (上越市)
 小柳産業 株式会社 (新発田市) 日本ドレッサー 株式会社 刈羽事業所 (刈羽村)

財団法人 新潟県社会保険協会三条支部長表彰

株式会社 ハイサーブウエノ 株式会社 シンドー 株式会社 皆川製作所 小出建設 株式会社

1月の年金相談のご案内

相談は予約制となります。予約なしの相談も可能ですが、予約の方を優先させていただきます。

会 場	相談日	時 間	会 場	相談日	時 間
五 泉 市 福 祉 会 館	19(木)	10:00~15:00	糸 魚 川 市 役 所	11(水)	10:00~15:00
阿 賀 町 役 場 本 庁	25(水)	10:00~15:00		25(水)	10:00~15:00
佐 渡 中 央 会 館	18(水)	13:30~16:30	柿 崎 商 工 会	18(水)	10:00~15:00
両 津 地 区 公 民 館	19(木)	9:00~11:30	阿 賀 野 市 水 原 公 民 館	18(水)	9:30~12:30
小 木 町 商 工 会	19(木)	8:50~11:00	村 上 市 役 所	11(水)	10:00~15:00
小 出 商 工 会	18(水)	10:00~15:00		25(水)	10:00~15:00
予約可能な時間は各会場とも開始時間から、終了時間の30分前までとなりますが、次の2会場は時間が異なります。 佐渡中央会館は13:30から16:10、 十日町地域地場産業振興センター(クロス10)は13:00から14:30となりますのでご注意ください。			十日町地域地場産業振興センター (クロス10)	12(木)	10:00~15:00
				26(木)	10:00~15:00

- 年金の相談・照会等には、年金手帳(基礎年金番号通知書)・年金証書等を持参してください。
- 予約による相談を希望する方は、出張相談所を主催する年金事務所へ事前に電話予約をしてください。

※上記の年金相談でご不明な点がございましたら、年金事務所へお問い合わせください。

健康づくり
標語コンクール銅賞作品

朝の元気な挨拶は 健康な心と体から

適用事業所にお勤めの 70歳以上の方には… ～各種届出が必要となります～

適用事業所にお勤めの70歳以上で年金を受給されている方についても、65歳からの在職老齢年金の調整の仕組みが適用されます。

事業所の皆様には、70歳以上の被用者に関する各種届書のご提出をお願いします。

70歳以上被用者とは

70歳以上であって厚生年金保険の適用事業所に新たに使用される方、または、被保険者が70歳到達後も継続して使用される場合で次の要件に該当する方をいいます。



対象となる方 次にあげる要件にすべて該当する方

- 昭和12年4月2日以降にお生まれの方であって、70歳以上の方
- 厚生年金保険の適用事業所にお勤めの方であって、勤務日数および勤務時間が一般の従業員の4分の3以上の方
- 過去に厚生年金保険の加入期間がある方

提出する届出書類

- 上記に該当する方を新たに雇用したときや、70歳に到達し引き続き雇用したとき
「厚生年金保険70歳以上被用者該当届」
- 上記に該当する方が退職することとなったとき
「厚生年金保険70歳以上被用者不該当届」
- 上記に該当する方の、①定時決定を行うとき、②随時決定に該当したとき、③賞与を支払ったとき
「厚生年金保険70歳以上被用者算定基礎・月額変更・賞与支払届」
- 上記に該当する方が2カ所以上の事業所に勤務することとなったとき
「厚生年金保険70歳以上被用者所属選択・二以上事業所勤務届」

上記届書に添付いただく書類は不要ですが、70歳未満の厚生年金保険の被保険者が70歳到達により厚生年金保険の資格を喪失するときは、資格喪失届を同時に提出してください。

70歳以上の期間については厚生年金保険被保険者期間ではないため、厚生年金保険料の負担はありませんので、年金計算の基礎にも含まれません。

〈社会保険事業所調査に対するご協力のお願について〉

年金事務所では、定期的に社会保険の資格および報酬の調査を実施しております。調査のご案内が届きましたらご案内の日時に必要な関係帳簿等をご用意いただきご協力いただきますようお願い申し上げます。

※ご不明な点がございましたら、年金事務所へお問い合わせください。

協会けんぽからのお知らせです

はり・きゅう、あんま・マッサージの施術の受け方

はり・きゅう、あんま・マッサージの施術について、ともに一定の要件を満たす場合は、『療養費』として健康保険の対象となります。（協会けんぽへ「健康保険療養費支給申請書」のご提出が必要になります。）なお、**要件を満たさない場合は全額自己負担となります。**

はり・きゅうの場合

下記の【1】【2】の両方の要件を満たす場合にのみ健康保険の給付の対象となります。

【1】対象となる傷病であること

以下の6疾患に限られています。

- 神経痛 ●五十肩 ●腰痛症 ●リウマチ ●頸腕症候群 ●頸椎捻挫後遺症

※神経痛、リウマチと同一範疇と認められる慢性的疼痛についても認められる場合があります。

【2】施術について医師の同意があること

他に適当な治療手段がなく、はり・きゅうの施術を受けることを認める医師の同意が必要になります。（初回申請時には医師の同意書が必要になります。）

※同意を受けた場合でも、医師の診療および薬や湿布の処方を受けた場合は、治療手段があるとみなされるため、健康保険の対象にはなりません。（同意を受けた医師以外から診療を受けた場合も含まれます。）

あんま・マッサージの場合

下記の【1】【2】の両方の要件を満たす場合にのみ健康保険の給付の対象となります。

【1】対象となる症状であること

筋麻痺・関節拘縮等の症状があり、その症状の改善を目的とする場合。

※疲労回復や慰安を目的としたもの、疾病予防のためのマッサージは対象となりません。

【2】施術について医師の同意があること

医師による理学療法の代替的な治療手段として、医師が施術を受けることを認め、同意したことが必要になります。

※初回申請時には医師の同意書が必要になります。

はり・きゅう、あんま・マッサージ双方の注意点

◎定期的に医師の同意が必要です

継続して施術を受ける場合 3か月に一度、必ず医師の再同意が必要になります。

上記にかかるお問い合わせは ▶【業務グループ】 TEL.025-242-0262

◆◆◆年末年始の業務について◆◆◆

年末年始の業務につきましては、年内は12月28日（水）が最終日となり、平成23年12月29日（木）から平成24年1月3日（火）の間お休みさせていただきます。年始は1月4日（水）より、通常通り8時30分から業務を行います。



全国健康保険協会 新潟支部
協会けんぽ

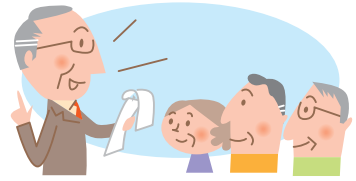
協会けんぽ 新潟

検索

〒950-8613 新潟市中央区弁天3-2-3 ニッセイ新潟駅前ビル3階 TEL.025-242-0260（代表）

年金シニアライフセミナー開催結果

10月1日から11月20日の間、4会場で開催しました。81名の方から参加申込があり、退職後の健康管理・ライフプランの立て方や年金請求手続について熱心に講習を受けられました。改めて年金制度の複雑な部分やライフプランの必要性を認識された方が多かったです。参加された皆様ありがとうございました。



施設利用割引追加のお知らせ

◆利用施設が追加になりました。

宿泊・入浴施設

越後やひこ温泉
綜栄館

- 〒959-0323 新潟県西蒲原郡弥彦村弥彦2345-7 TEL.0256-94-2279
- 割引内容／[宿泊プラン]1泊2食付 納得プラン(大人1名様)～8,800円⇒**6,800円**
※土曜日、祝前日は1,000円増し、1名でご利用の場合は、1,000円増しとなります。
[日帰りプラン]11:00～14:00 日帰りプラン(大人1名様) 3,500円⇒**2,500円**
※他のプラン有。応相談。

六日町
スキーリゾート
(宿泊 上越
六日町高原ホテル)

- 〒949-6636 新潟県南魚沼市小栗山2910-114 TEL.025-773-3311
- 割引内容／1.宿泊料金を**10%引き**(要予約) 2.入浴料をスキーリフト券提示で**無料**
- 3.スキーリフト一日券
大人 3,300円⇒**2,900円** 小学生 2,000円⇒**1,700円**
学生 2,800円⇒**2,400円** シニア(55歳以上) 2,500円⇒**2,200円**
- 4.日帰りパック
大人 4,200円⇒**3,700円** 小学生 2,900円⇒**2,800円**
学生 3,700円⇒**3,500円** シニア(55歳以上) 3,400円⇒**3,300円**
- 5.一日レンタル割引(スキーセット・スノーボードセット・ウエアー上下)
大人 3,500円⇒**2,500円** 小学生 2,500円⇒**2,000円**
- 6.スクール割引
4時間 5,000円⇒**4,000円** 2時間 3,000円⇒**2,500円**

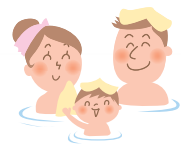
冬期
限定
ゆう
長遊湯
ゆう
裕怡プラン

平成23年 平成24年
12/1～3/31 (但し12月30日～
24年1月3日は通常料金です)
土曜日を除く

友だち、家族で語らいを!

- 1室3名様以上のご利用
 - 1泊2食/料理6品付
- 5,900円**(税込)

『ナノミストサウナ』は体に優しく
長時間あたたかさを保ちます。



お申し込み・お問い合わせはお気軽に

瀬波保養所 **松風荘**

〒958-0037 村上市瀬波温泉2-4-29 電話 0254-53-3086

社会保険協会では、社会保険労務士による社会保険相談所を開設しています(相談は無料)

- 五泉商工会議所[五泉市郷屋川1-2-9]……………毎月第2火曜日(10:00～15:00)
 - 小千谷商工会議所[小千谷市本町2-1-5]……………毎月第2水曜日(10:00～15:00)
 - 寺泊町商工会[長岡市寺泊坂井町9769-31]……………毎月第2水曜日(10:00～15:00)
- ※五泉商工会議所は予約制です。 予約連絡先 TEL.0250-43-5551
※協会の年金相談は年金記録・年金見込額の即日回答はできませんのでご了承願います。