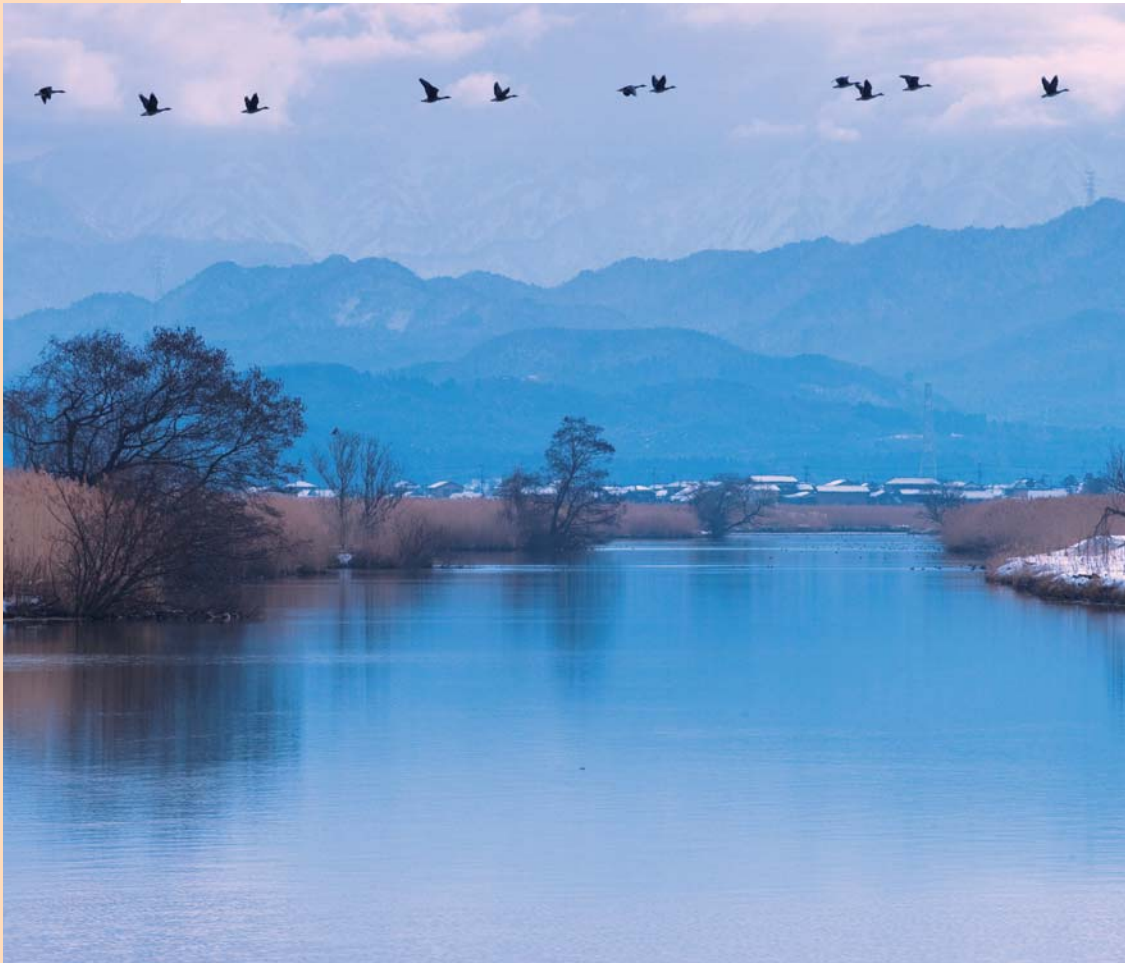


# にしがた



水のある風景

▲朝の福島潟〈新潟市(旧豊栄市)〉

## Contents

- 社会保険委員の功労者表彰
- 「協会けんぽ」からのお知らせ
- 施設割引制度のお知らせ

電話による年金相談は「ねんきんダイヤル」をご利用ください

ねんきんダイヤル **0570-05-1165**

「賞与支払届」はすみやかに提出しましょう

社会保険庁ホームページ <http://www.sia.go.jp> 社会保険庁年金ホームページ <http://www.nenkin.go.jp>

【職場内で回覧しましょう】



## 新潟社会保険委員会連合会長表彰

星野和子 (北越製紙株式会社 新潟工場)	大川正則 (久保誠電気興業株式会社)
高橋美枝子 (重陽建設工業株式会社)	田中宏和 (株式会社 長岡歯車製作所)
小山利生 (株式会社 総合防災)	関礼子 (株式会社 関鉄工所)
田村美津恵 (株式会社 北地区清総)	小林勉 (原田通信株式会社)
大竹千鶴 (トライエンジニアリング株式会社)	浅井隆 (有限会社 小出自動車工業)
長嶋恵子 (株式会社 叶味家)	梁取廣明 (株式会社 アイシン)
田中直道 (高田工業 株式会社)	田中育恵 (大和飲料株式会社)
角田美和子 (財団法人 新潟県交通安全協会)	吉川彰 (株式会社 ユニテック)
齋藤文栄 (株式会社 エヌ・エス・シー教育ネットワーク)	小林早苗 (有限会社 大道)
諸橋正美 (山崎ヒューム管株式会社)	折笠輝男 (株式会社 田中衡機工業所)
渡辺和子 (有限会社 渡辺組)	田澤淑子 (有限会社 田沢製作所)
松本ヒロミ (社会福祉法人 袋津保育園)	阿部秀明 (株式会社 藤井商店)
高野美恵子 (小須戸商工会)	牛腸滝己 (三本紙器株式会社)
塚野俊明 (五泉信用組合)	高橋範子 (新発田青果サービス株式会社)
江川かおり (有限会社 上川山菜加工)	村山光子 (東和架設工事有限会社)
加藤美智子 (社会福祉法人 五泉市社会福祉協議会)	鈴木たけ子 (株式会社 ダスキン鈴木)
百武伸晃 (株式会社 近藤組)	藤山照夫 (村上商工会議所)
熊木容子 (株式会社 クマックス)	武田泰彦 (共生会 中条中央病院)
坂上和子 (株式会社 ゆもとや)	佐藤京子 (株式会社 佐藤機工)
尾崎シツ子 (株式会社 渡辺建設)	坂詰昭彦 (株式会社 坂詰組)
青木茂広 (株式会社 加島屋)	山田千晴 (やまだ織株式会社)
原俊彦 (ピーエスエヌ健康保険組合)	岡村由美子 (社会福祉法人 雪国ボランティアマイトラ)
竹内正巳 (巻商工会)	小野塚功 (株式会社 桐屋)
深見聖子 (有限会社 ホテル吾妻)	古沢洋子 (宮沢建設株式会社)

## 新発田社会保険委員会会長表彰

長谷川三喜 (日東アリマン株式会社)	渡邊寒奈 (社会福祉法人 七穂会)
高橋恵 (株式会社 イトウ)	岩川久子 (ヤマエイ設備株式会社)
横山洋 (荒川沿岸土地改良区)	廣田邦雄 (株式会社 広田製作所)
大滝初美 (株式会社 岩船港鮮魚センター)	佐藤ヨシ子 (株式会社 クボ製作所)

### 厚生年金保険事業功労事業主

## 社会保険庁長官表彰

山田健治 (五泉商工会議所)	酒井好道 (株式会社 酒井鉄工所)
西谷和則 (内藤電誠工業株式会社 佐渡事業所)	川崎富士雄 (株式会社 川崎製作所)
目崎幸則 (株式会社 ヨシケン)	渡辺幹夫 (株式会社 渡辺陸三商店)
豊田忠一朗 (株式会社 トヨタボルト)	星野輝征 (株式会社 ホテル坂戸城)

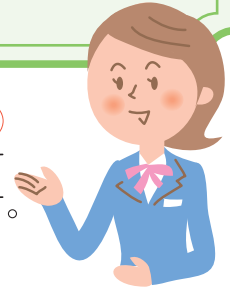
### 健康づくり優良事業所

## 財団法人新潟県社会保険協会会長表彰

北日本建材リース株式会社 (新潟市)	リケン健康保険組合 柏崎支部 (柏崎市)
環境をサポートする 株式会社 きらめき (新潟市)	株式会社 野島製作所 (三条市)
新潟ジェコー株式会社 (魚沼市)	北日本豊浦食品株式会社 (新発田市)
直江津電子工業株式会社 (上越市)	新潟丸高株式会社 (南魚沼市)



# 「協会けんぽ」からのお知らせです (全国健康保険協会)



平成20年10月1日から政府管掌健康保険は協会けんぽ(全国健康保険協会)に変わり、協会けんぽの各県支部で事務処理やご相談の対応を行っていますが、今回は特にご相談の多い「高額療養費」のことについて、ご説明します。

## 高額療養費とは？

入院や治療が長引いたりしたこと等により、医療費の自己負担額が高額となった場合、一定の金額（自己負担限度額）を超えた部分が払い戻される高額療養費制度があります。（「高額療養費支給申請書」による申請が必要です。なお、保険外併用療養費の差額部分や入院時食事療養費、入院時生活療養費の自己負担額は対象になりません。）

入院の場合は「健康保険限度額適用認定証(自己負担限度額の区分を証明する証書)」を医療機関の窓口へ提出  
医療機関の窓口へ「健康保険限度額適用認定証」を提出することにより、一医療機関ごとの窓口での支払が自己負担限度額（下記で説明）までとなり、「高額療養費支給申請書」による申請が不要となります。（外来の場合は「高額療養費支給申請書」による申請が必要ですので、ご注意ください。）

### ◆ 健康保険限度額適用認定証の交付申請について

「健康保険限度額適用認定申請書」に入院される方の被保険者証のコピーを添付のうえ、①郵送にて協会けんぽ新潟支部へご提出いただく ②協会けんぽ新潟支部へ直接お越しいただく ③県内の社会保険事務所の協会けんぽ窓口にて手続きいただく（ただし、受理のみ、申請書は協会けんぽ新潟支部へ回送されます。）、以上3つの方法のうち、いずれかによりお願いいたします。詳しくは、協会けんぽ新潟支部にお問い合わせください。

※申請につきましては、お早めに手続きいただきますようお願いいたします。

### ◆ 限度額適用認定証を提出しても高額療養費の支給申請が必要な場合

- ・ 医療機関が変わったこと等により、多数該当（下記で説明）なのに、多数該当で請求されなかった場合。
- ・ 合算対象の診療（下記で説明）がある場合。等（詳しくは協会けんぽ新潟支部にお問い合わせください。）

## 【自己負担限度額】

### ● 70歳未満の方 医療費の自己負担限度額（1か月あたり）

上位所得者 (標準報酬月額53万円以上)	150,000円+(総医療費-500,000円)×1% <83,400円>*
一般	80,100円+(総医療費-267,000円)×1% <44,400円>*
低所得者 (住民税非課税世帯)	35,400円 <24,600円>*

※< >内の金額は、多数該当の場合（同一世帯で1年間（直近12か月）に3回以上高額療養費の支給を受けているときの4回目以降の申請の場合）の限度額です。

※同一月に同一世帯で2人以上の方が21,000円以上の自己負担をされた場合は、これらを合算して自己負担限度額を超えた金額が支給されます。同一人が同一月に2つ以上の医療機関にかかり、それぞれ21,000円以上になった場合も同様です。（70～74歳の方がいる世帯では算定方法が異なります。）

●70～74歳の方 医療費の自己負担限度額（1か月あたり）

	外来（個人ごと）	世帯単位（入院を含む）
現役並み所得者*	44,400円	80,100円+（総医療費-267,000円）×1% 〈44,400円〉*
一般*	24,600円*	62,100円* 〈44,400円〉*
低所得者II（住民税非課税）	8,000円	24,600円
低所得者I（所得が一定基準以下）		15,000円

※現役並み所得者とは、標準報酬月額が28万円以上であって、かつ年収が夫婦世帯520万円以上、単身世帯で383万円以上の世帯の被保険者およびその被扶養者をいいます。

※〈 〉内の金額は、多数該当の場合の限度額です。

※「一般」区分の自己負担限度額は、平成20年4月から1年間は、外来（個人ごと）は12,000円、外来+入院（世帯ごと）は44,400円に据え置かれています。

お問い合わせは、全国健康保険協会新潟支部 健康保険サービスグループまでお願いいたします。  
〒950-8613 新潟市中央区弁天3-2-3 ニッセイ新潟駅前ビル3階 TEL.025-242-0262

 協会けんぽのホームページが立ち上がっております！

“協会けんぽ”または“全国健康保険協会”で検索してください。 <http://www.kyoukaikenpo.or.jp/>

◇ ホームページから各種申請書の取得（印刷・ダウンロード）ができます。

◇ “都道府県支部のページ”で新潟支部の活動詳細がご覧いただけます。

お知らせ

賞与支払届を例とした電子申請の利用マニュアルをホームページに掲載しました。

社会保険庁 [http://www.sia.go.jp/sinsei/e\\_appli/index.htm](http://www.sia.go.jp/sinsei/e_appli/index.htm)

厚生労働省 <http://www.mhlw.go.jp/sinsei/tetuzuki/index.html>

## 1月の社会保険相談のご案内

会 場	相談日	時 間	会 場	相談日	時 間
佐渡中央会館※1	21(水)	13:30～16:30	柿崎商工会※2	21(水)	10:00～15:00
両津地区公民館※1	22(木)	8:30～11:30	阿賀野市水原公民館※3	21(水)	10:00～15:00
小出商工会	14(水)	10:00～15:00	村上市役所※3	14(水)	10:00～15:00
糸魚川市役所※2	14(水)	10:00～15:00		28(水)	10:00～15:00
	28(水)	10:00～15:00	十日町地域地場産業振興センター	8(木)	10:00～15:00
			クロス10	22(木)	10:00～15:00

●年金の相談・照会等には、年金手帳（基礎年金番号通知書）・年金証書等を持参してください。

※1.1月から佐渡市の年金相談は予約制となります。予約なしの相談も可能ですが、予約なしの方の受付は佐渡中央会館は午後3時まで、両津地区公民館は午前10時までとし、予約の方を優先させていただきますのでご了承ください。

予約連絡先 TEL.025-225-3008（新潟西社会保険事務所 庶務・年金給付課）

※2.糸魚川市と柿崎商工会の相談は予約制です。予約なしでも相談できますが、予約の方を優先させていただきますのでご了承ください。予約連絡先 TEL.025-524-4115（上越社会保険事務所 庶務・年金給付課）

※3.村上市と阿賀野市の相談は予約制です。予約なしでも相談できますが、予約の方を優先させていただきますのでご了承ください。予約連絡先 TEL.0254-23-2128（新発田社会保険事務所 庶務・年金給付課）

社会保険協会では、社会保険労務士による社会保険相談所を開設しています

■五泉商工会議所 [五泉市郷屋川1-2-9]……………毎月第3水曜日（10:00～15:00）

■小千谷商工会議所 [小千谷市本町2-1-5]……………毎月第4月曜日（10:00～15:00）

■阿賀町役場 [東蒲原郡阿賀町津川580]……………毎月第3水曜日（10:00～15:00）

※五泉商工会議所は予約制です。予約連絡先 TEL.0250-43-5551

※協会の年金相談は年金記録・年金見込額の即日回答はできませんのでご了承願います。

# 施設割引制度のお知らせ

当協会では、生きがい、健康づくりの一環として、施設割引制度を行っております。ご利用できる施設、ご利用の仕方等は次のとおりですので、皆様方ぜひご利用いただきますようお願いいたします。

## ご利用できる施設

スクール カルチャー	新潟日報 カルチャースクール	<ul style="list-style-type: none"> <li>・新潟大和教室 大和デパート8階 新潟市中央区古町通 TEL.025-224-1843</li> <li>・三条教室 新潟日報三条総局 三条市須頃2-89 TEL.0256-33-0236</li> <li>・上越教室 上越市大町5-5-12 TEL.025-523-3222</li> </ul> <p>● 割引内容/各教室とも入会金を免除いたします。</p>
クラブ スポーツ	リバティー スポーツクラブ	<ul style="list-style-type: none"> <li>・新発田市中央町3-1-1 ビバグリーンビル 2階 TEL.0254-23-5123</li> </ul> <p>● 割引内容/入会金を半額免除いたします。</p>
施設 入浴	福寿温泉 「じよんのび館」	<ul style="list-style-type: none"> <li>・新潟市西蒲区福井4067 TEL.0256-72-4126</li> </ul> <p>● 割引内容/大人のみ入館料が800円に割引されます。(通常は850円)</p>
宿泊・入浴 施設	上越スター高原ホテル	<ul style="list-style-type: none"> <li>・南魚沼市小栗山2910-114 TEL.0257-73-3311</li> </ul> <p>● 割引内容/宿泊料金を10%引き、日帰り入浴料を大人・子供とも100円引きになります。</p>
	妙高高原 赤倉ニューホテル	<ul style="list-style-type: none"> <li>・妙高市二俣2105 TEL.0255-87-2581</li> </ul> <p>● 割引内容/日帰り入浴料を50円引き、スキーリフト券10%引きになります。</p>

## ご利用方法は

「施設割引利用証」申し込みと記し、申し込み枚数と事業所名を記載のうえ、返信用封筒(80円切手貼付)を同封してお申し込みください。

割引サービスを受けるには、「施設割引利用証」を提示し、ご利用ください。



お申し込み・  
お問い合わせ先

財団法人 新潟県社会保険協会  
〒950-0087 新潟市中央区東大通1-2-25 北越第一ビルディング6階  
TEL.025-240-5337 FAX.025-290-3201

## 日頃の疲れを癒す、健康づくりと保養に松風荘

冬期  
限定  
長遊場  
プラレ

平成20年 平成21年  
12/1~3/31 (但し12月30日~  
20年1月3日は通常料金です)

土曜日を除く

友だち、家族で語らいを!

- 1室3名様以上のご利用
  - 1泊2食/料理6品付
- 通常、大人お一人様7,500円のところ  
**5,900円(税込)**



閑静なたたずまい・落ち着いた10室

お申し込み・お問い合わせはお気軽に

健康保険  
瀬波保養所 **松風荘**  
〒958-0037 村上市瀬波温泉2-4-29 電話 0254-53-3086

健康づくり  
標語コンクール入選作品

見直そう 生活習慣 みんなの健康

財団法人 新潟県社会保険協会 ホームページアドレス <http://www.niigata-inet.or.jp/nshkyoukai/>